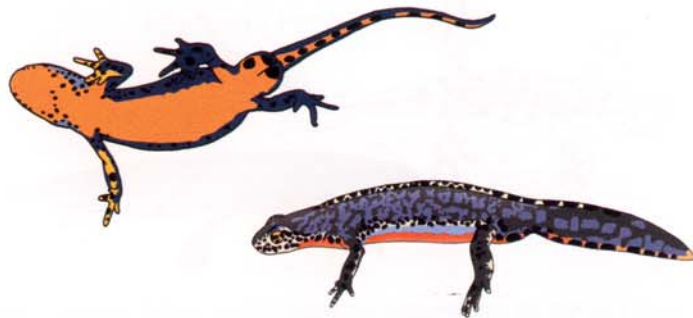


Planinski pupek (*Triturus alpestris*)



OPIS

Planinski pupek, ki meri 6-11 cm, ima celo trebušno stran obarvano enakomerno oranžno ali rumenkasto. Trebuh je vedno brez pik, po grlu pa so včasih drobne temne pike. Samci imajo v času paritve vzdolž bokov svetlomodro progo, nad katero je vrsta temnih pik. Hrbtna stran je zelene ali modrosive barve. Ličinke planinskih pupkov neredko prezimijo in se preobrazijo šele naslednjo pomlad.

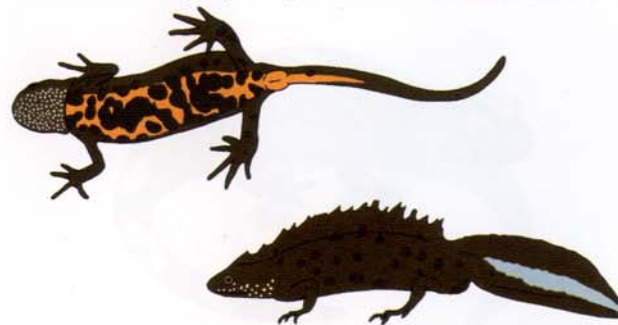
ŽIVLJENJSKI PROSTOR

Naseljujejo različne vodne habitate, pogosto hladne vode z malo rastlinja. Na kopnem se skrivajo pod kamni in trhlím lesom. Ličinke najdemo v stoječih, redkeje tudi v počasi tekočih vodah.

RAZŠIRJENOST V PARKU

Planinski pupek se le redko pojavlja na obrobju Cerkniškega jezera. Pogostejši pa je v potokih in lužah višje ležečih delov parka.

Veliki pupek (*Triturus carnifex*)



OPIS

Kot že ime pove, je veliki pupek večji od drugih dveh vrst pupkov. Odrasli osebki merijo 10-18 cm. Trebuh velikega pupka je živooranžen ali rumenkast, prekrit s številnimi velikimi temnimi lisami. Med pupki ima le veliki pupek temno obarvano grlo z majhnimi belimi pikami. Samec ima po sredini repa svetlomodro progo. Mladostni osebki in samice imajo po sredini hrbta tanko rumenkasto progo.

ŽIVLJENJSKI PROSTOR

V času paritve naseljujejo manjše stoječe vode v bližini gozda. Po končani paritvi se vrnejo v gozd, kjer se skrivajo pod kamni in debli. Večinoma se izogibajo voda, v katerih so ribe.

RAZŠIRJENOST V PARKU

Ker je v parku le malo stoječih voda brez rib, velikega pupka najdemo le na nekaj nepovezanih lokalitetah. Vendar pa je tu številčen, zato je zahodni rob Cerkniškega jezera tudi predlagan za vključitev med evropsko pomembna območja ohranjanja narave Natura 2000.